

Rubio Monocoat Oil Plus 2C Chroni i barwi drewno w zaledwie jednej warstwie

Rubio[®] Monocoat Oil Plus 2C to produkt nowej generacji, który barwi i chroni drewno przy nałożeniu jednej warstwy. Połączenie składnika A z komponentem B zapewnia szybkie schnięcie i wysoką odporność.

Może być również stosowany jako olej renowacyjny lub konserwujący na powierzchni uprzednio zabezpieczone olejem Rubio[®] Monocoat Oil.



INFORMACJE O PRODUKCIE

› Cechy szczególne

- Barwi i chroni w jednej warstwie
- 40 podstawowych kolorów, które można ze sobą mieszać tworząc niezliczone kombinacje wybarwień
- Wzmacnia naturalny wygląd i rysunek drewna
- Przyjazny dla środowiska: 0% VOC!
- Nie zawiera wody ani rozcieńczalników
- Łatwy w konserwacji
- Nie tworzy nakładających się na siebie warstw ani śladów początkowych
- Doskonała ochrona
- Wydajność: 30 - 50 m²/L
- Może być aplikowa każdy rodzaj drewna, zarówno na meble jak i podłogi (a także na drewno lite, fornirowane, MDF)
- Może być nakładany na wszystkie wewnętrzne powierzchnie drewniane (meble, blaty, schody, ściany, podłogi itp.)

CZAS SCHNIĘCIA	12-24 godzin
CZAS UTWARDZANIA	5 dni (80% w 2 dni)
INFORMACJA O ZASTOSOWANIU	Wszystkie powierzchnie pionowe i poziome (np. podłogi, blaty, meble, łazienki, kuchnie, schody itp.)
ZUŻYCIE	30-50 m ² /litr*
TEMPERATURA ROBOCZA	8-30°C
ZAKRES WILGOTNOŚCI PRZY NAKŁADANIU	35%-60%
WILGOTNOŚĆ DREWNA	8%-12%
PRZECHOWYWANIE	Min. + 5°C, max. + 30°C Produkt można przechowywać do 36 miesięcy w suchych warunkach i oryginalnym opakowaniu
CZYSZCZENIE	Najwcześniej po 2 dniach: czyszczenie na sucho (odkurzanie) Najwcześniej po 5 dniach: mycie wodą i Rubio Monocoat Universal Soap
KORZYŚCI	Doskonała odporność na zużycie, wodę i ciepło
UWAGI	Rubio Monocoat Oil Plus 2C można stosować maksymalnie 4-6 godzin po zmieszaniu ze sobą składnika A i B.

› Parametry techniczne oleju

Rubio Monocoat Oil Plus 2C (A)

- Stan skupienia w 20°C: ciecz
- Zapach: oleju
- Temperatura zapłonu: > 99°C
- Lepkość: > 0,9 kg/L
- VOC zawartość: 0 g/L

Rubio Monocoat Accelerator (B)

- Stan skupienia w 20°C: ciecz
- Barwa: bezbarwny
- Zapach: brak
- Temperatura zapłonu: > 160°C
- VOC zawartość: 0 g/L

- Giscode Oil Plus 2C A + B- comp: Ö10/DD+

› Opakowania

		Orientacyjne zużycie*
RUBIO MONOCOAT OIL PLUS 2C, COMP. A	20 ml	tester
	100 ml	3-5 m ²
	275 ml	8.25-13.75 m ²
	1 L	30-50 m ²
	2,75 L	82.50-137.50 m ²
	5 L	150-250 m ²
RUBIO MONOCOAT OIL PLUS 2C SET	350 ml: 275 ml Rubio Monocoat Oil Plus 2C (A) i 75 ml Accelerator (B)	10.5-17.5 m ²
	1,3 L: 1 L Rubio Monocoat Oil Plus 2C (A) i 0,3 L Accelerator (B)	39-65 m ²
	3,5 L: 2,750 L Rubio Monocoat Oil Plus 2C (A) i 0,750 L Accelerator (B)	105-175 m ²
RUBIO MONOCOAT ACCELERATOR, COMP. B	75 ml	
	300 ml	
	750 ml	
	1 L	
	5 L	

* Wielkość zużycia jest jedynie orientacyjna. Wyniki zależą od rodzaju drewna, szlifowania i metody przygotowania. Zawsze zaleca się wykonanie próbki w celu obliczenia dokładnego zużycia

› Certyfikaty



› Kolory

Kolory wyłączenie charakter pogładowy i zaleca się wykonanie testu na identycznym oszlifowanym drewnie.



ANTIQUÉ BRONZE



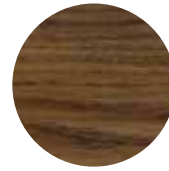
AQUA



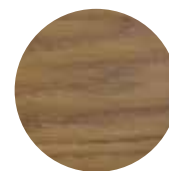
ASH GREY



BISCUIT



BLACK



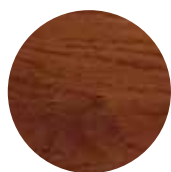
BOURBON



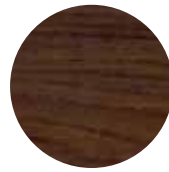
CASTLE BROWN



CHARCOAL



CHERRY CORAL



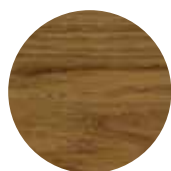
CHOCOLATE



CORNSILK



COTTON WHITE



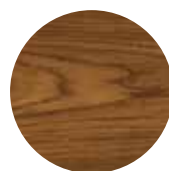
DARK OAK



GRIS BELGE



HAVANNA



ICE BROWN



MAHOGANY



MIST



MIST 5%



MUD LIGHT



NATURAL



OAK



OLIVE



OYSTER



PINE



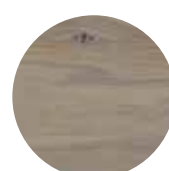
PURE



SAVANNA



SILVER GREY



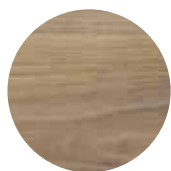
SKY GREY



SLATE GREY



SMOKE



SMOKE 5%



SMOKED OAK



STONE



SUPER WHITE



TITANIUM GREY



VANILLA



WALNUT



WHITE



WHITE 5%

APPLICATION INFORMATION

› Instrukcja dla mebli, schodów i blatów

- KROK 1** Przeszlifuj powierzchnię usuwając zarysowania. W przypadku mebli, schodów i blatów zakończ siatką do szlifowania 100 do 150, w zależności od zastosowanej metody szlifowania.
- KROK 2** Odkurz dokładnie, usuń pozostałości kurzu za pomocą Rubio Monocoat Cleaner i poczekaj do całkowitego wyschnięcia powierzchni (przed użyciem należy zapoznać się z kartą techniczną Rubi Monocoat Cleaner).
- KROK 3** Wymieszaj składnik A aż do uzyskania jednorodnej mieszaniny. Wymieszaj dokładnie oba składniki (1 do 2 minut) w proporcji ok. 3 jednostki A do 1 jednostki B.
- KROK 4** Rozprowadź niewielką ilość Rubio Monocoat Oil Plus 2C za pomocą beżowego lub czerwonego pada Rubio Monocoat Scrubby lub ręczną szlifierką z małym beżowym 5.9 cali padem Rubio Monocoat (możesz również użyć Rubio Monocoat Mouse Pad do mniejszych obiektów i narożników).

**Nakładanie szpachelką: rozprowadzić nierdzewną szpachelką Rubio Monocoat Oil Plus 2C w strefach, w których można zakończyć prace w maksymalnie 30 minut (w tym krok 5).*

**For ceilings and walls you can use our Rubio Monocoat Brush and Rubio Monocoat beige scrubby pad to spread out the oil.*

- KROK 5** Pozostaw na kilka minut do wchłonięcia. Zetrzyj nadmiar oleju ściereczką lub ręczną szlifierką za pomocą małego białego pada 5,9 cali Rubio Monocoat. Zakończ ściereczką w ciągu max. 30 minut. Powierzchnia nie powinna być lepka!

› Instrukcja dla podłóg

- KROK 1** Przeszlifuj powierzchnię usuwając zarysowania. Zakończ siatką do szlifowania 100.
- KROK 2** Odkurz dokładnie, usuń pozostałości kurzu za pomocą Rubio Monocoat Cleaner i poczekaj do całkowitego wyschnięcia powierzchni (przed użyciem należy zapoznać się z kartą techniczną Rubio Monocoat Cleaner).
- KROK 3** Wymieszaj składnik A aż do uzyskania jednorodnej mieszaniny. Wymieszaj dokładnie oba składniki (1 do 2 minut) w proporcji ok. 3 jednostki A do 1 jednostki B.
- KROK 4** Pracuj w strefach 5-10 m². Rozpocznij każdą strefę obróbką beżowym lub czerwonym padem Rubio Monocoat. Następnie co 0,5 metra nałóż pędzlem niewielką ilość Rubio Monocoat Oil Plus 2C. Rozprowadź w poprzek (co deskę?) używając polerki z beżowym lub czerwonym 16 cali padem Rubio Monocoat.

**Nakładanie szpachelką: rozprowadzić nierdzewną szpachelką Rubio Monocoat Oil Plus 2C w strefach, w których można zakończyć prace w maksymalnie 30 minut (w tym krok 5 i 6).*

- KROK 5** Usuń dokładnie nadmiar oleju ściereczką lub polerką z białym padem 16 cali Rubio Monocoat. Powierzchnia nie powinna być lepka!
- KROK 6** Po zakończeniu wszystkich stref przejeźdź nowym ponownie nową białym padem Rubio Monocoat. Teraz powierzchnia nie powinna być lepka.

› Instrukcja naprawy i renowacji

Jeśli powierzchnia pokryta Rubio Monocoat Oil Plus 2C wykazuje duże zużycie lub wymaga naprawy koloru, należy dokonać konserwacji przy pomocy Rubio Monocoat Oil Plus 2C w oryginalnym kolorze.

- KROK 1** Użyj Rubio Monocoat Deep Cleaner, aby wyczyścić drewnianą powierzchnię aż do usunięcia plam. Jeśli nadal pozostają plamy, powtórz proces czyszczenia lub użyj jednego z naszych odplamiaczy (Rubio Monocoat Grease Remover, Rubio Monocoat Limespot Remover lub Rubio Monocoat Tannin Remover). Przed użyciem sprawdź kartę techniczną.

**Jeśli drewniana powierzchnia jest zbyt zniszczona lub zaniedbana, musisz najpierw wypolerować powierzchnię taką samą siatką ścierną, jaką początkowo wykańczałeś Twoją drewnianą powierzchnię. W razie potrzeby skonsultuj się ze swoim specjalistą.*

- KROK 2** Usuń rozpuszczony brud wilgotną ściereczką lub mopem i czystą wodą i pozostaw powierzchnię do całkowitego wyschnięcia (+/- 30 minut w temperaturze 20°C w dobrze wentylowanym pomieszczeniu).
- KROK 3** Wymieszaj składnik A aż do uzyskania jednorodnej mieszaniny. Wymieszaj dokładnie oba składniki (1 do 2 minut) w proporcji ok. 3 jednostki A do 1 jednostki B.
- KROK 4** Rozprowadź niewielką ilość Rubio Monocoat Oil Plus 2C za pomocą beżowego/czerwonego pada do szorowania Rubio Monocoat lub szlifierki ręcznej z małym beżowym padem 5.9 cali Rubio Monocoat (możesz również użyć Rubio Monocoat Mouse Pad do mniejszych obiektów i narożników).
- KROK 5** Pozostaw na kilka minut do wchłonięcia. Zetrzyj nadmiar oleju ściereczką lub ręczną szlifierką za pomocą małego białego pada 5,9 cali Rubio Monocoat. Zakończ ściereczką w ciągu max. 30 minut. Powierzchnia nie powinna być lepka!

› Porady i triki:

- Produkt nie może być rozcieńczany!
- Przed użyciem produkt należy dobrze wymieszać.
- W przypadku używania kilku pojemników w jednym miejscu, wymagane jest ich wymieszanie w celu uzyskania równomiernego efektu.
- Jeśli chcesz używać komponentu A bez komponentu B (akceleratora), skonsultuj się z dystrybutorem.
- Po nałożeniu powierzchnia może wydawać się trochę błyszcząca. Zniknie to po 2-3 krotnym czyszczeniu za pomocą Rubio Monocoat Universal Soap lub Rubio Monocoat Surface Care.
- Jeśli chcesz uzyskać bardziej intensywny kolor, użyj Rubio Monocoat WoodPrep zamiast Rubio Monocoat Cleaner. Aby uzyskać więcej informacji, zapoznaj się z kartą danych technicznych Rubio Monocoat WoodPrep.
- W przypadku tłustych gatunków drewna (np. teak, iroko, kambala, wenge, eukaliptus, merbau, afzelia, afromosia itp.) zamiast Rubio Monocoat Cleaner należy stosować Rubio Monocoat Deep Cleaner. Aby uzyskać więcej informacji, zapoznaj się z kartą techniczną Rubio Monocoat Deep Cleaner.
- Rubio Monocoat Tannin Primer można stosować przed nałożeniem Rubio Monocoat Oil 2K na powierzchnie poziome często narażone na działanie cieczy, takie jak blaty robocze lub meble łazienkowe. Aby uzyskać więcej informacji, zapoznaj się z kartą danych technicznych Rubio Monocoat Tannin Primer.
- Im gładza powierzchnia, tym mniej oleju i pigmentów wniknie w drewno, co da mniej zabarwioną powierzchnię.
- Nasze oleje zostały opracowane z przyjaznych dla środowiska składników. Jednak niektórzy ludzie mogą być uczuleni na pewne składniki. Dlatego zalecamy noszenie rękawiczek, aby chronić skórę podczas aplikacji składnika A+B



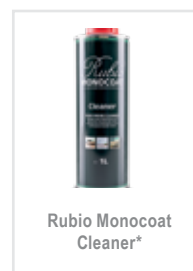
UWAGA

Szmaty nasiąknięte olejem mogą ulec samozapłonowi. Po użyciu należy przed ich utylizacją namoczyć je w wodzie.

ZASTOSOWANIE PRZEMYSŁOWE

Produkt może być stosowany na liniach przemysłowych. W celu uzyskania niezbędnych informacji prosimy o kontakt z działem technicznym.

› Narzędzia



Aby uzyskać więcej informacji sprawdź opakowanie i kartę charakterystyki produktu.

Zachęcamy do odwiedzenia naszej strony internetowej www.rubimonocoat.com na której prezentujemy pełny asortyment naszych produktów służących barwieniu i ochronie drewna we wnętrzach i na zewnątrz.

DOSTARCZONE PRZEZ:

Odpowiedzialność: Na użytkownika spoczywa odpowiedzialność za ustalenie, na podstawie własnoręcznie przeprowadzonych prób, czy produkt nadaje się do wykonania wybranego zabiegu. Muylle Facon BV nie odpowiada za wyniki w konsekwencji ewentualne szkody. Informacje podane powyżej mogą ulec zmianie, co znajdzie swoje odbicie w uaktualnionych kartach danych technicznych. Nie ponosimy odpowiedzialności za niezadowolający efekt prac wynikły z przyczyn niezwiązanych z jakością produktu. Niniejsze dane techniczne powstały w oparciu o powszechnie dostępne informacje i wiedzę. Najbardziej aktualne karty danych technicznych są dostępne na życzenie oraz prezentowane na stronie internetowej. Data utworzenia karty danych technicznych: 16/07/2021. Przed użyciem produktu należy zapoznać się z informacją na temat bezpieczeństwa.



Rubio[®] MONOCOAT

MUYLLE  FACON

Muylle Facon BV
Ambachtenstraat 58
8870 Izegem (BELGIEN)

Tlf. +32 (0) 51 30 80 54
Fax +32 (0) 51 30 99 78
info@muyllefacon.be

www.rubimonocoat.com